

FOR RENT

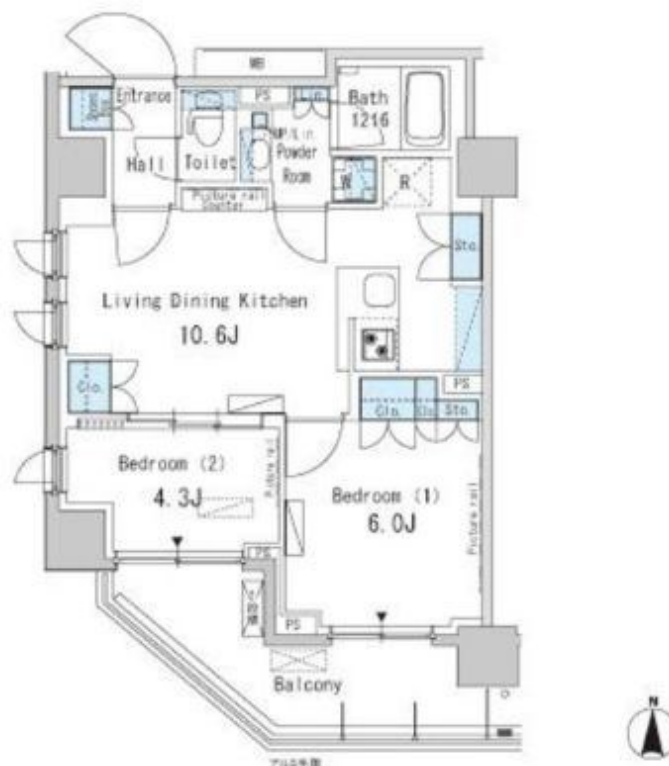
賃料	管理費等
204,000円	15,000円

2F以上,オートロック,ダブルロック,ディンプルキー,モニタ付オートロック,最上階,デザイナーズ,駅まで平坦,駅前,外壁タイル張り,分譲タイプ,防犯カメラ,管理室,メールボックス

【外観】



【間取り図】



図面と現況が異なる場合は現況が優先となります。

間取りの「S」はサービスルーム(納戸)です。

間取り	2LDK		
敷金	1ヶ月	礼金	1ヶ月
敷引/償却金	無 無	保証金	無
物件種別	マンション(居住用)		
建物名・部屋番号	パークアクシス蒲田ステーションゲート 1306号室		
物件所在地	東京都大田区西蒲田 8丁目 23-1		
交通	京浜東北線 蒲田駅 徒歩2分 京急本線 京急蒲田駅 徒歩15分		
間取詳細	洋室(6畳)		
構造・規模	鉄筋コンクリート 14階建 13階		
専有面積	48㎡	向き	南
築年月	2008年8月	契約期間	2年
損害保険		入居時期	即時
駐車場	無 駐輪場		
設備	24時間換気システム, 2口コンロ, B S, C A T V, T Vインターホン, エアコン, ガスコンロ, ガス給湯,		
その他費用	[一時金] 室内清掃費: 52800円 鍵交換費用: 16500円 [月次費用] 口座振替手数料: 110円		
入居諸条件	ペット可 事務所不可 楽器等の使用相談 学生可		
保証会社	必須 レジデントアシスタンス 賃料総額×50% 2年目以降、年会費9,600円		
備考			

情報更新日2020年7月2日

No.y0058

お問合せ先



東京都知事(2)第92046号

株式会社 インターフローレス

東京都大田区蒲田 5丁目16-9

TEL:03-5714-5134

FAX:03-5714-5135

E-mail: info@apaman-club.com

URL: http://www.apaman-club.com/



携帯サイトから物件詳細を閲覧できます!

取引態様	手数料負担の割合	貸主	借主
仲介元付(一般)	手数料配分の割合	元付	客付